



1 最新の運動機器

筋力向上機器・有酸素機器・コグニ機器・ウェアラブル端末でのリハビリ実施。

2 ICTシステム

一人ひとりに合わせたベストなりハビリをご提供。リハビリ効果の可視化により健康への近道をご提案。

3 「やりたい」リハビリの支援

自己決定を尊重。専門スタッフがご提案した運動内容の中からその日のリハビリ内容を自分で予約し決定。

4 理学療法士・作業療法士・言語聴覚士・看護師が支援

専門のスタッフ・最新のICTシステムを取り入れ、スマートに効率よく機能向上を支援。

5 駅前立地

JR鷹取駅徒歩1分の立地。
整形外科・内科（1階）の2階がデイサービス

6 デイサービスらしくないデイサービス

ご自宅・施設間の送迎車には事業所名はいれません。スタッフのユニフォームはありません。

利用スケジュール

要支援
要介護

	月	火	水	木	金
9:00-10:30	●	●	●	●	●
9:00-12:15	●	●		●	●
11:30-13:00			●		
13:15-14:45	●	●		●	●
13:15-16:30	●	●		●	●
14:00-15:30			●		

利用時の流れ

- ①バイタル測定
- ②リハビリ開始
運動・認知・スポーツ・
リハビリコンテンツを
予約し実施
- ③送迎

Map



「してもらう」リハビリから
「やりたい」リハビリを目指して



お問い合わせ

☎ 078-798-7741

※お問い合わせは随時受付中

<http://www.smart-kobe.com>

E-mail: karada.smart@gmail.com



〒653-0055 神戸市長田区浪松町2-2-19 藤原ビル2F

KARADA STUDIO すまあと PLUS

提携医療機関 本山整形外科（当ビル1F）

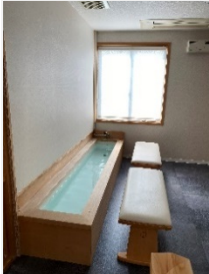
次世代型デイサービス

KARADA STUDIO すまあと PLUS

すまあと 神戸

検索

運動×認知×ICTを取り入れた 次世代型のリハビリ

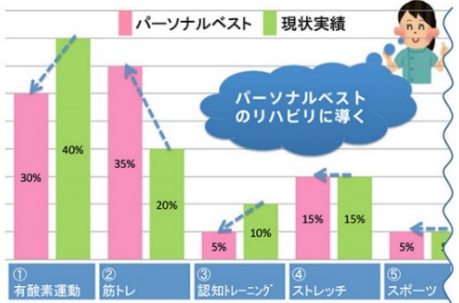


足湯エリア



リラクゼーションエリア

パーソナルベストとは



利用者様の年齢や病気などの個人データとビックデータに蓄積されているものの中で、介護度改善した方々が行った運動療法のデータを照合。その結果を人工知能が分析し各人に最適な運動療法の組み合わせを算出・提案します。

充実したリハビリコンテンツ

人工知能やビックデータをもとに最適なプログラムを提供します。またその中からリハビリ専門職・看護師が考案したプログラムをご自分で選択し当日のメニューが決定。(多様なコンテンツをご用意しています。)



こんな方におすすめ

- ✓ 健康的なからだづくりのために
- ✓ 運動を中心としたデイサービスに通いたい
- ✓ 運動したいがなかなか1人では続けられない方
- ✓ 療養後のため負担の少ない効率的な運動をしたい
- ✓ 自分の年齢・病気・レベルにあった運動をしたい
- ✓ 改善した人が行ったリハビリを知りたい